

# Anteile des Landes Sachsen-Anhalt an Unternehmen des privaten Rechts (gegliedert nach Fachressort)

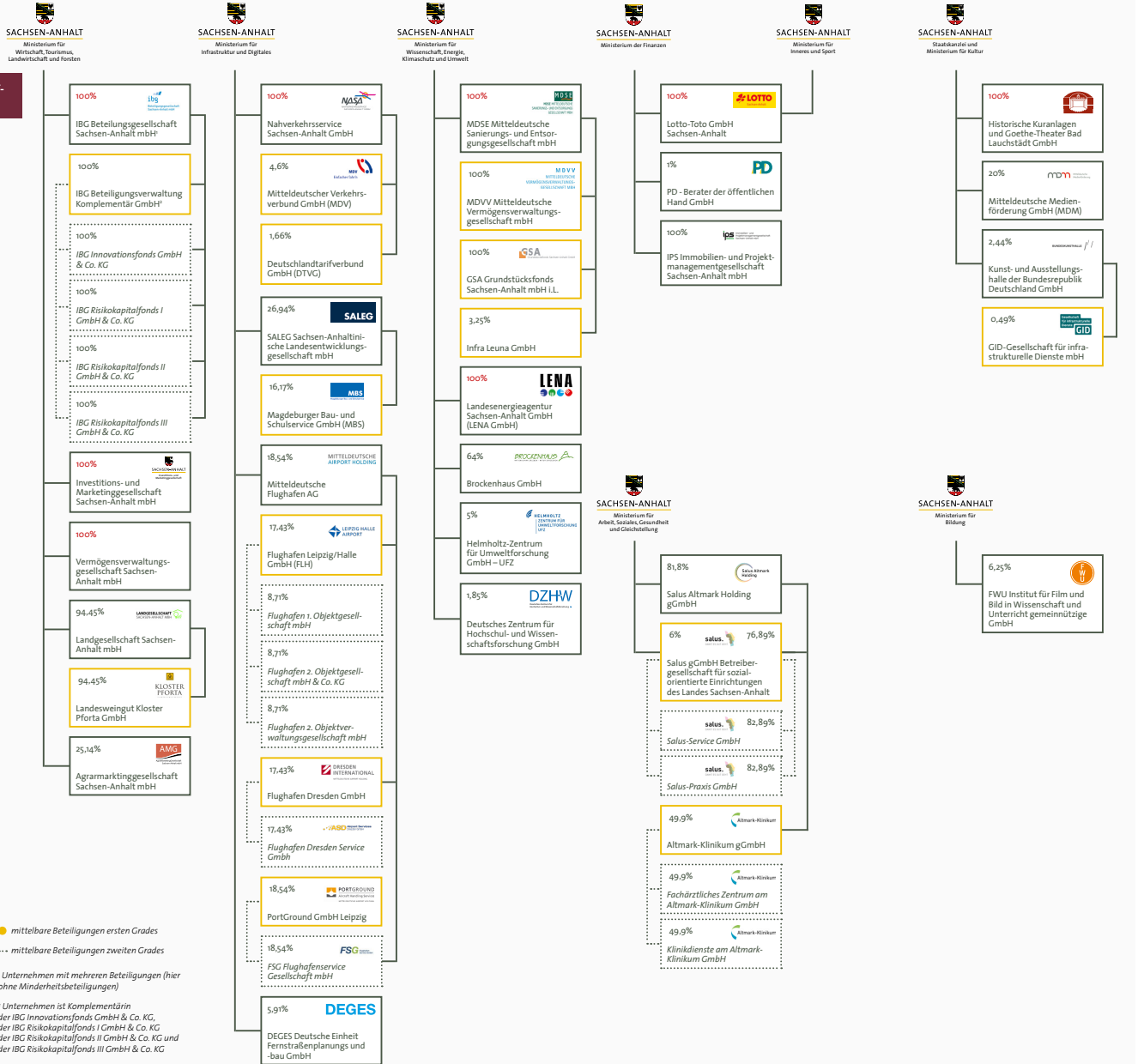
# und an Anstalten des öffentlichen Rechts (Zuordnung nach Aufsichtsbehörde)

## GESELLSCHAFTER-EBENE

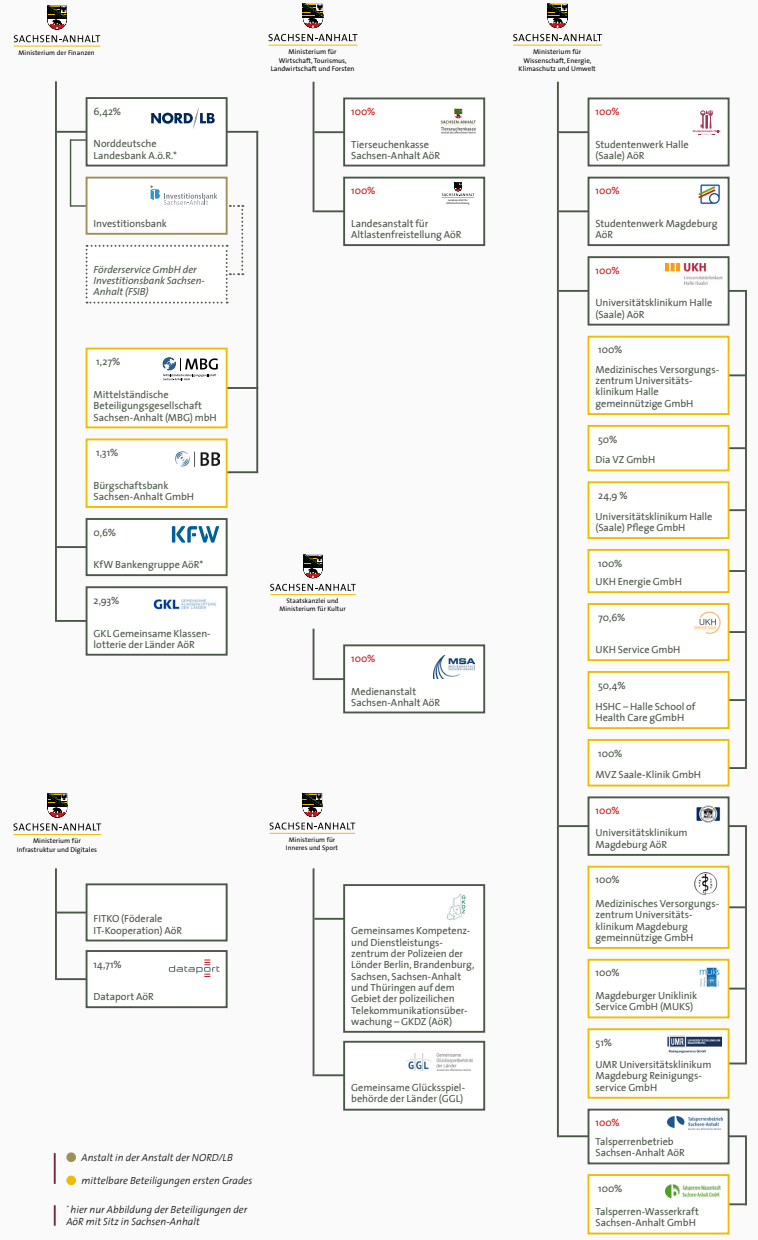
### Wahrnehmung der Gesellschafterrechte



## FACHRESSORT-EBENE



● mittelbare Beteiligungen ersten Grades  
 ... mittelbare Beteiligungen zweiten Grades  
<sup>1</sup> Unternehmen mit mehreren Beteiligungen (hier ohne Minderheitsbeteiligungen)  
<sup>2</sup> Unternehmen ist Komplementärin der IBG Innovationsfonds GmbH & Co. KG, der IBG Risikokapitalfonds I GmbH & Co. KG, der IBG Risikokapitalfonds II GmbH & Co. KG und der IBG Risikokapitalfonds III GmbH & Co. KG



● Anstalt in der Anstalt der NORD/LB  
 ● mittelbare Beteiligungen ersten Grades  
 \* hier nur Abbildung der Beteiligungen der AöR mit Sitz in Sachsen-Anhalt